

SMART TERMOSALDATRICE AUTOMATICA



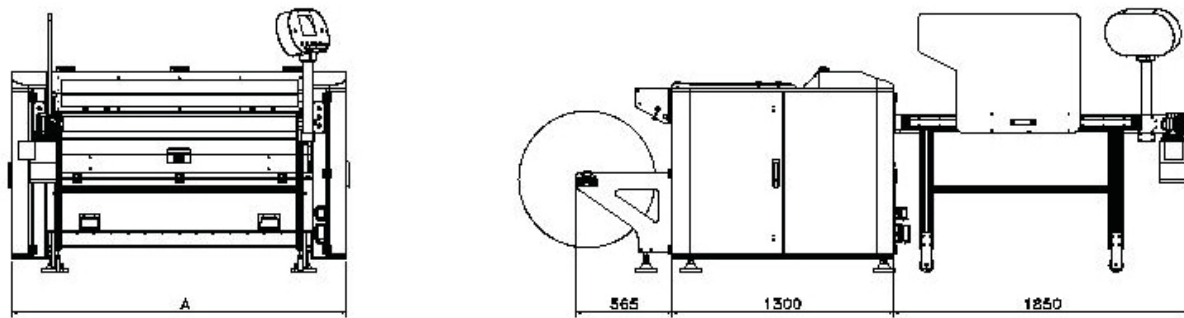
CARATTERISTICHE TECNICHE:

Il modello SMART di BMTEK consente di produrre sacchi e sacchetti in LDPE, HDPE, MDPE, materiali RIGENERATI e BIODEGRADABILI.

Il modello SMART è in grado di garantire una produzione costante con tempi di preparazione e cambi formato immediati.

- Il sistema di saldatura è gestito da un movimento desmodromico a camme
- Il sacchetto è tagliato mediante sistema di taglio meccanico a freddo, per mezzo di una lametta su cinghia dentata.
- Ogni gruppo rulli può essere aperto pneumaticamente, per facilitare l'inserimento del film in modalità manuale.
- Il modello SMART è dotato di HMI touch screen che permette di impostare facilmente i formati da produrre, di settare i parametri macchina e di visualizzare eventuali anomalie, riducendo quindi i tempi di fermo macchina.
- il modello SMART di BMTEK comporta una sostanziale riduzione degli ingombri rispetto alle tradizionali saldatrici automatiche, garantendo comunque grandi prestazioni.
- BMTEK offre inoltre una vasta gamma di accessori, in macchina o stand alone, che consentono di equipaggiare la linea SMART per realizzare diverse tipologie di produzione di prodotti.
- Produzione in linea con estrusore utilizzando un solo accessorio.

LAYOUT



INNOVAZIONI:

BMTEK è sempre alla ricerca di soluzioni innovative e funzionali, per garantire ai proprio clienti una produzione perfetta e una costante riduzione dei costi.

Vi offriamo quindi:

- Sistema di camme elettroniche studiate e personalizzate per ottenere una produzione ottimale con ogni tipo di materiale;
- la possibilità di un aggiornamento costante del software tramite chiavetta usb;
- un sistema di recupero dell'energia che utilizza le decelerazioni dei cinematismi della macchina (ENERGY SAVER) permettendo di ammortizzare i costi in minor tempo.
- riduzione dello spazio occupato, grazie alla dimensione ridotta della macchina.

DATI TECNICI

SMART 1.4

Larghezza macchina (A)	1948 mm
Larghezza massima di saldatura	1400 mm
Lunghezza massima dei sacchi	2000 mm
Lunghezza minima dei sacchi	100 mm
Spessore massimo di saldatura	4 x 300 μ (LPDE)
Spessore minimo di saldatura	2 x 10 μ (HDPE)
Velocità massima del ciclo	90 cicli/min
Velocità minima del ciclo	10 cicli/min
Velocità di produzione	80 m/min
Potenza utilizzata	3,5 – 5 kW/h *
Potenza installata	11 kW
Potenza con energy saver	15-20% in meno *
Voltaggio principale	400V/3/50 Hz
Alimentazione aria	6 Bar

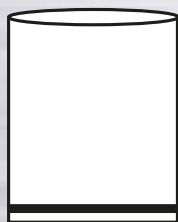
* a seconda della velocità e della lunghezza del sacco

N.B. la velocità di produzione dipende dallo spessore e dal tipo di materiale utilizzato

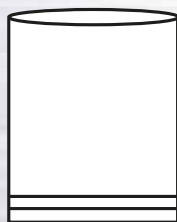
CON LA VERSIONE STANDARD DEL MODELLO SMART POTRETE PRODURRE:



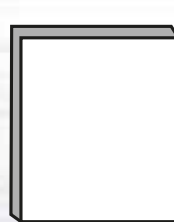
SALDATURA
STANDARD



SALDATURA
RINFORZATA
per alti spessori



DOPIA SALDATURA
DI FONDO



TAGLIO
LONGITUDINALE
per carta e plastica



FILM STAMPATO